

فاعلية مدن التميز في تنمية التحصيل في مادة الرياضيات لدى طالبات الصف الثالث المتوسط

وزارة التربية والتعليم

إدارة التربية والتعليم بالمنطقة الشرقية – مكتب القطيف

المعلمة: صديقة بنت عبدالله الجبران



مشكلة البحث

1 / الانخفاض العام في مستوى تحصيل الطلاب في مادة الرياضيات على الرغم من الجهود الكبيرة التي تبذلها المملكة في تطوير المناهج.

2 / انخراط الطلاب في ألعاب المتصفح الإلكترونية التي لا فائدة ترجى منها وما تخلفه من آثار سلبية عليهم.



الهدف العام

قياس فاعلية (مدن التميز) في تنمية التحصيل في
مادة الرياضيات لدى طالبات الصف الثالث
المتوسط.



الأهداف التفصيلية

- 1- تطوير محتوى إلكتروني أكثر متعة وجاذبية لتعليم وتعلم الرياضيات.
- 2- تطوير متابعة الطالبات وتسهيلها على المعلمات عن طريق استغلال قدراتهن في التواصل الإلكتروني.
- 3- بناء عالم إلكتروني افتراضي ممتع تتحقق فيه روح المنافسة الشريفة لتعلم الرياضيات وتحصيل أكبر قدر من مفاهيمه.
- 4 - استقراء تطلعات الطالبات المستقبلية في تطوير هذه اللعبة بما يتوافق مع ميولهن والدين الحنيف والعادات والتقاليد الإسلامية العربية.



تساؤلات البحث

التساؤل الرئيسي:

ما تأثير اللعب في مدن التميز على المستوى التحصيلي لطالبات الصف الثالث المتوسط في مادة الرياضيات؟

الأسئلة الفرعية:

1 / هل توجد فروق ذات دلالة إحصائية في المستوى التحصيلي لطالبات الصف الثالث المتوسط في مادة الرياضيات بعد اللعب في مدن التميز؟

2 / ما مدى تفاعل طالبات الصف الثالث المتوسط مع لعبة (مدن التميز) بصفتها أحد ألعاب المتصفح التعليمية الإلكترونية بشكل عام؟

إجراءات البحث

إجراءات قبل البحث:

- 1/ إنشاء لعبة (مدن التميز) على موقع المعلمة.
- 2/ تحديد العناصر الأساسية لمحتوى المنهج وبناء بنك الأسئلة ورفعها في اللعبة.
- 3/ اختيار عينة التجربة عشوائيا.

إجراءات أثناء البحث:

- 1/ تسجيل الطالبات في اللعبة و تهيئتهم للتعامل معها.
- 2/ توفير الانترنت في المدرسة وإجراء الاختبار القبلي.

إجراءات بعد البحث:

- 1 / إجراء الاختبار البعدي لاستخراج النتائج.



عينة البحث

97 طالبة تم اختيارهن عشوائياً من 154 طالبة من طالبات الصف الثالث المتوسط في المتوسطة الأولى بعنك بمحافظة القطيف بالمنطقة الشرقية.



مدن التميز

لعبة مصغرة عبارة عن أرض الكترونية في موقع المعلمة (www.tomo7.net) يقوم الطالب ببناء مدينته عليها وفق قوانين معينة، المحرك الأساسي للبناء فيها هو مستوى الطالب وتطوره في المادة والذي ينعكس إيجاباً أو سلباً على المدينة، حيث تحتوي المدينة على اختبارات قصيرة مكونة من ثلاثة أسئلة تظهر مرة واحدة فقط كل يوم بحسب إجابة الطالب عليها يزداد عداد نقاطه

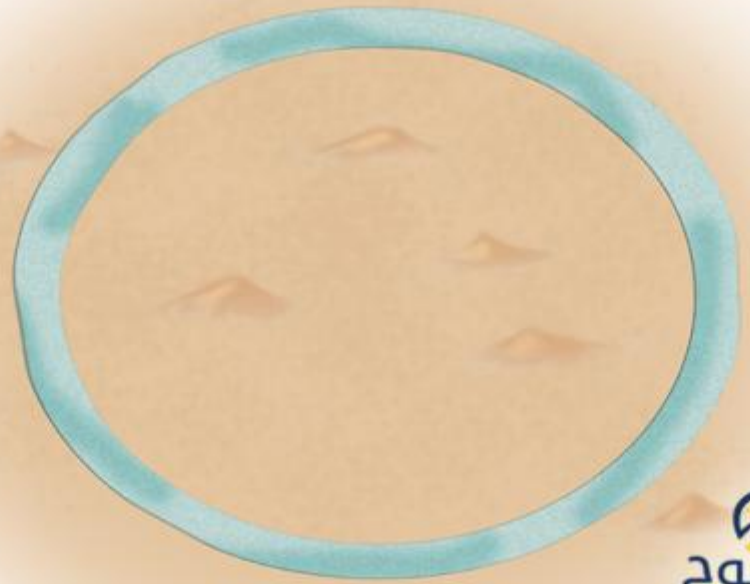
في المدينة وتتطور مدينته.



- اختيارات ذاتية
- محلن التميز
- فيس بوك
- احصائيات

•

•



- عروض باوربوينت للدروس
- المكتبة
- أعمال
- عقول مبدعة
- الرؤية والرسالة



آخر المواضيع المضافة

- عقول مبدعة
- طريق النجاح
- بعض الأقسام في الموقع لازالت قيد الإنشاء
- تم افتتاح الموقع

AutoPlay





الاسم : فاطمة المشهد	الصف الدراسي : الصف الثالث المتوسط
نقاط المدينة : 500	نقاط الصاعقة : 0
المدينة : معينة المدينة	تاريخ اخر اختبار : 2014-05-05
التقرير : معينة التقرير	

الاسم	الفصل	عدد النقاط	الصاعقة	المدينة	التقرير
أمل قر أحمد	4/3	193	0	معاينة	التقرير
أمل المهالثير	4/3	52	0	معاينة	التقرير
أنوار الخواهر	2/3	273	0	معاينة	التقرير
الريم الخالدي	3/3	31	0	معاينة	التقرير
الحنود الخالدي	3/3	75	0	معاينة	التقرير
الحنود سعد الثواب	1/3	64	0	معاينة	التقرير
الهام سلخمي	2/3	103	0	معاينة	التقرير
الهونف السبيعي	3/3	409	0	معاينة	التقرير
بشير الخالدي	4/3	96	0	معاينة	التقرير
بيان غازي	3/3	113	0	معاينة	التقرير
جملة الخالدي	3/3	53	0	معاينة	التقرير
حصّة المهالثير	4/3	87	0	معاينة	التقرير
حوراء المشهد	3/3	33	0	معاينة	التقرير
حوراء مكي	4/3	42	0	معاينة	التقرير
رشدة الخالدي	4/3	109	0	معاينة	التقرير
رفعة خالد الخالدي	1/3	101	0	معاينة	التقرير
ريحانة المشهد	4/3	19	0	معاينة	التقرير
زهراء الفضل	3/3	35	0	معاينة	التقرير
زهراء المرعي	3/3	126	0	معاينة	التقرير

اختبارات ذاتية

مدن التميز

فيس بوك

احصائيات

آخر المواضيع المضافة

تم إضافة أسئلة الباب التاسع

ولدنا هنا

طرفة , النجاج

الاكثر مشاهدة

سجل الزوار

شكر وعرفان

المكتسة الكهربائية

الاكثر تحميلا

مجموعة كتب (14)

المكتسة الكهربائية (19)

مجموعة كتب (8)

مواضيع الأول المتوسط (الفصل الدراسي

الثاني) (7)

مجموعة كتب (5)

اختيارات ذاتية

مدن التميز

فيس بوك

احصائيات

مدن التميز

عروض باوربوينت للدروس

المكتبة

أعمال

عقول مبدعة

الرؤية والرسالة

آخر المواضيع المضافة

تم افتتاح الموقع

عقول مبدعة

طريق النجاح

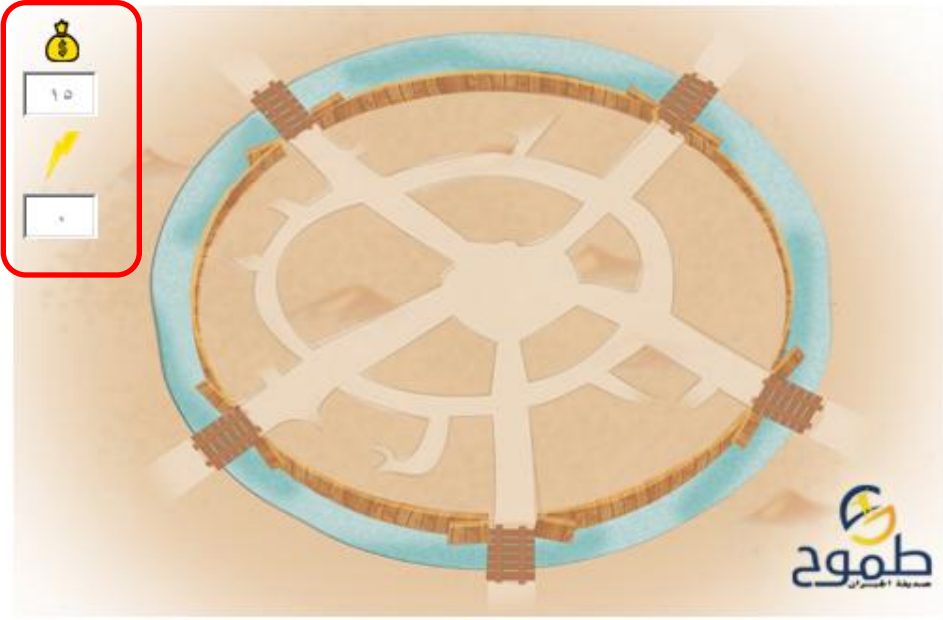
بعض الأقسام في الموقع لازالت قيد الإنشاء

الأكثر مشاهدة

اتصل بنا

15

0



خروج

الدفاع عن المدينة



الباب

اختار



الباب السادس

عدد الاسئلة: 3

متاح لمدة : دائما

نسبة النجاح: % 100

الرجوع للسؤال السابق: غير متاح

اختبر

Torch

السؤال رقم 1 من 3

المعامل الرئيس لكثيرة الحدود $(-3x^2 + 5x - 8 + 1)$ هو -8.

Choose one

True

False

التالي

السؤال رقم 2 من 3

$(2x + 1)(x + 4) =$

Choose one

$2x^2 + 9x + 4$

$2x^2 + x + 1$

$12x + 1$

$2x^2 + 4$

التالي

رجوع

السؤال رقم 3 من 3

$3x^2 + 5x - 7$

+

$-4x^2 + 7x + 1$

Choose one

$-8x^2 + 12x + 8$

$7x^2 + 12x + 8$

$-6x^2 + 12x - 6$

$7x^2 + 12x - 6$

رجوع

هذا هو السؤال الاخير . اضغط انتهاء لكي ترى نتيجتك .

انتهاء

.possible points # of ↑ You got
% 17:Your score

نتيجة الأسئلة

السؤال: 1 of 1 Score

المعامل الرئيس لكثيرية الحدود ($3x^2 + 5x - 8$) من $1 + x$ هو - 8

:Response

User answer	Correct Answer
True	True

السؤال: 1 of 0 Score

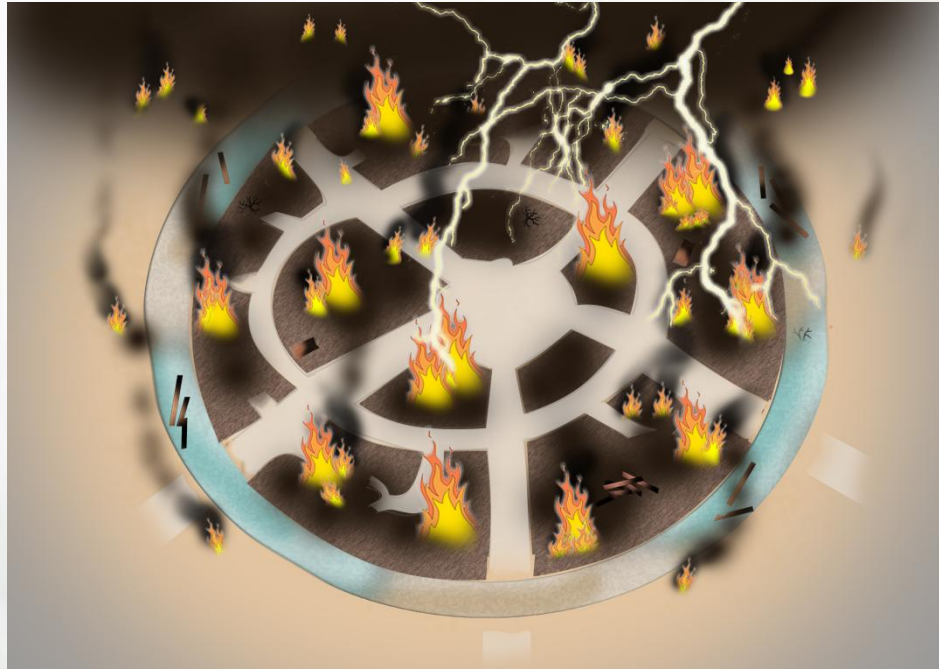
$= (2x + 1)(x + 4)$

:Response

12 من 1 + 

غزو الحشرات للمدينة عند إهمالها





طابقتي العزيزات بشأن البطاقات التي تدمجها انقري هنا

عناوين الأخبار

- اختبارات خاتمه
- مدن التميز
- فيس بوك
- احصائيات**

قائمة الطلاب الحاصلين على اعلى الدرجات

الاسم	النقل	عدد النقاط	الصاعقة
فاطمة المشهد	3/3	500	0
الهوف المسيحي	3/3	409	0
هداية الفضل	2/3	367	0
صالحة عميري	2/3	289	0
أنوار الخواهر	2/3	273	0

- المكثبة
- أعمال
- عقول مبدعة
- الرؤية والرسالة
- أعمال الطالبات

آخر المواضيع المضافة

طالباتي العزيزات: لآلات المسابقة قائمة في مدن التميز ولي عودة قبل امتحانات نهاية العام بإذن الله

تم إضافة أسئلة الباب التاسع

ولدنا هنا

الأكثر مشاهدة

- سجل الزوار
- شكر وعرفان



اسم المستخدم

للأعضاء المسجلين فقط

تقارير المعلم

حتى العزيمات: لازالت المسابقة قائمة في مدن التميز ولي عودة قبل امتحانات نهاية العام بئان الله

تقارير طموح



قد تكون هناك مراجعات مختلفة من الاختبارات والاسئلة تنتج عنها اختلاف في درجات الاسئلة والصعوبة التي قد تؤثر في إحصاءاته. لذلك يتوجب عليك الاختيار من بين المراجعات المختلفة للسؤال او الاختبار لمشاهدة إحصاءاته .

- نتائج الطلبة
- تقارير الطلبة
- تقارير الابواب
- تقارير اسئلة الابواب

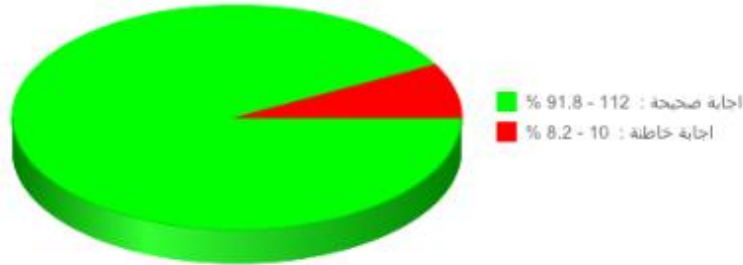
ارسل لصديق

عدد المشاهدات: 11

ATTEMPTS	عدد الأسئلة	CHAPTER NUMBER	CLASS	أنشئ	المؤلف	QUIZ
1208	3	الباب الأول	الصف الثالث المتوسط	19:24 - 10/20/2013	tomo7	3م ب 1 ط
266	3	الباب الثاني	الصف الثالث المتوسط	11:22 - 11/06/2013	tomo7	3م ب 2 ط

QUESTION STATUS	MAXIMUM POSSIBLE SCORE	عدد الأسئلة
Random	1	إذا كان $(7 \div 5) + س = 2$ فإن س تساوي :
Random	1	حل المعادلة $2 \times 5 \times ع + 4 \times 6 = (12 - 2) ع \dots$
Random	1	إذا كانت $س + 4 = 6$ فإن س تساوي
Random	1	إذا كان $(3 \div 2) ل = 6$ فإن ل تساوي
Random	1	إذا كان $1/3 ص = 8$ فإن ص تساوي
Random	1	إذا كان $10 = ن \div 5$ فإن ن تساوي
Random	1	إذا كان $3(ن + 1) = 2(ن + 3) - 3$ فإن ن =
Random	1	إذا كان $3 + 5(ن + 1) = 3$ فإن المعادلة لـ...
Random	1	إذا كان $6 ص + 9 = 7 - 2 ص$ فإن ص = 8
Random	1	إذا كان $س + 2 = 3 س$ فإن س = 0.5
Random	1	إذا كان $12 - س = 20 + س$ فإن س تساوي:
Random	1	إذا كان $س - 2 = 10 - 20$ فإن س تساوي
Random	1	إذا كانت $س + 3 = 9 - 7$ فإن مجموعة الحل = \emptyset
Random	1	إذا كانت $س + 5 = 2 - 5$ فإن مجموعة الحل = $\{ \dots \}$
Random	1	إذا كانت جـ $(5 + 23) \div 4$ فإن جـ تساوي
Random	1	إذا كانت مجموعة التعويض $\{ 0, 1, 2, 3 \}$ فإن...

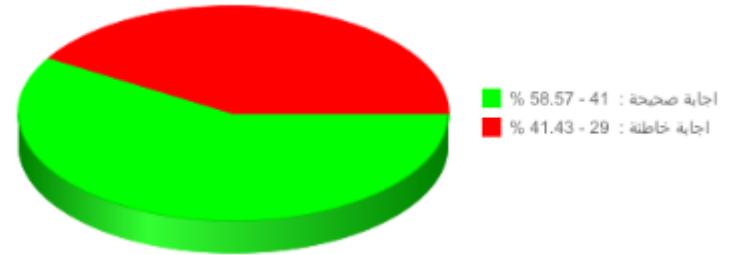
عدد الطلبة الذين اجابوا على السؤال



العدد الكلي : 122

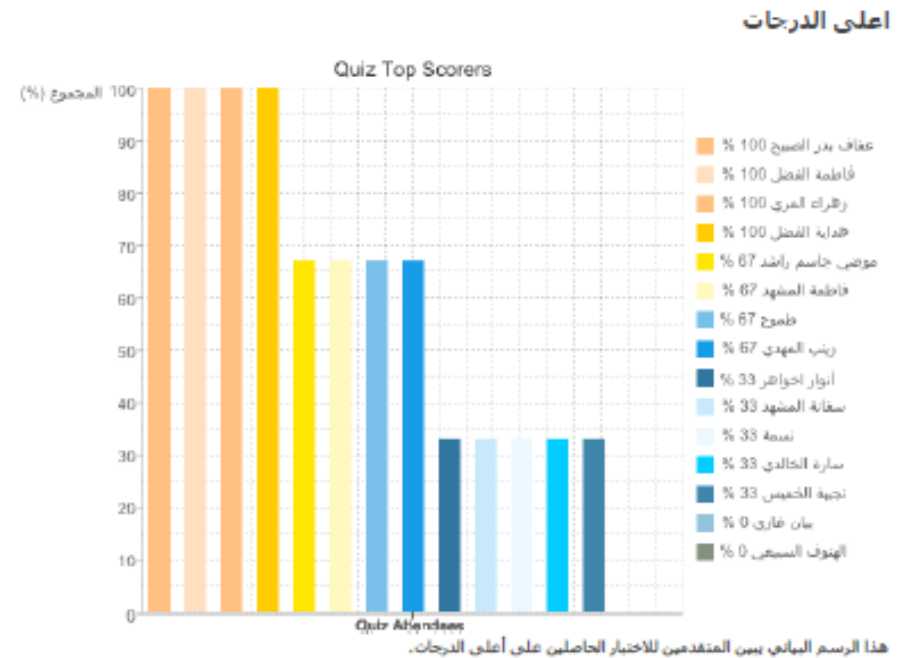
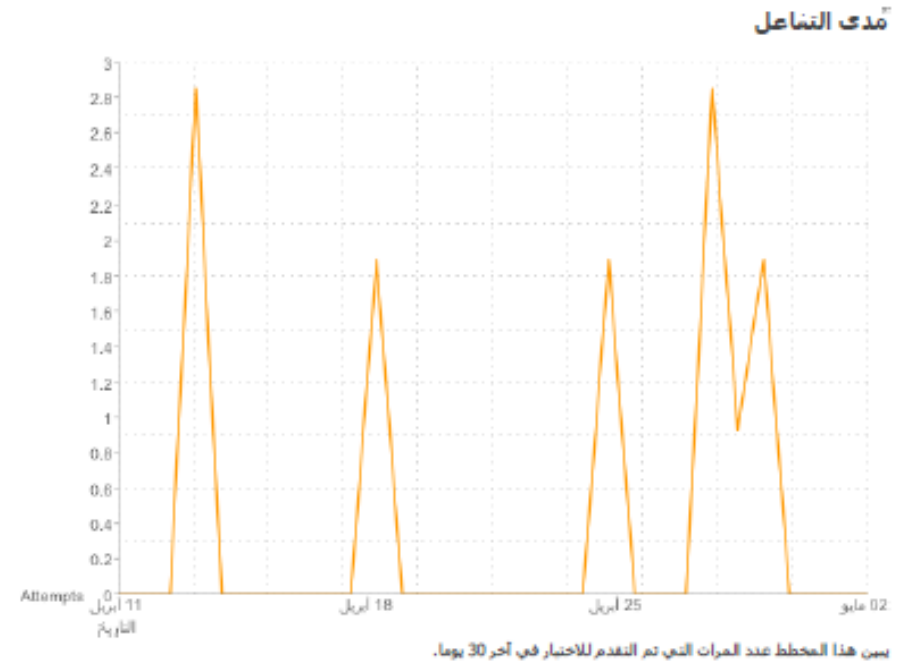
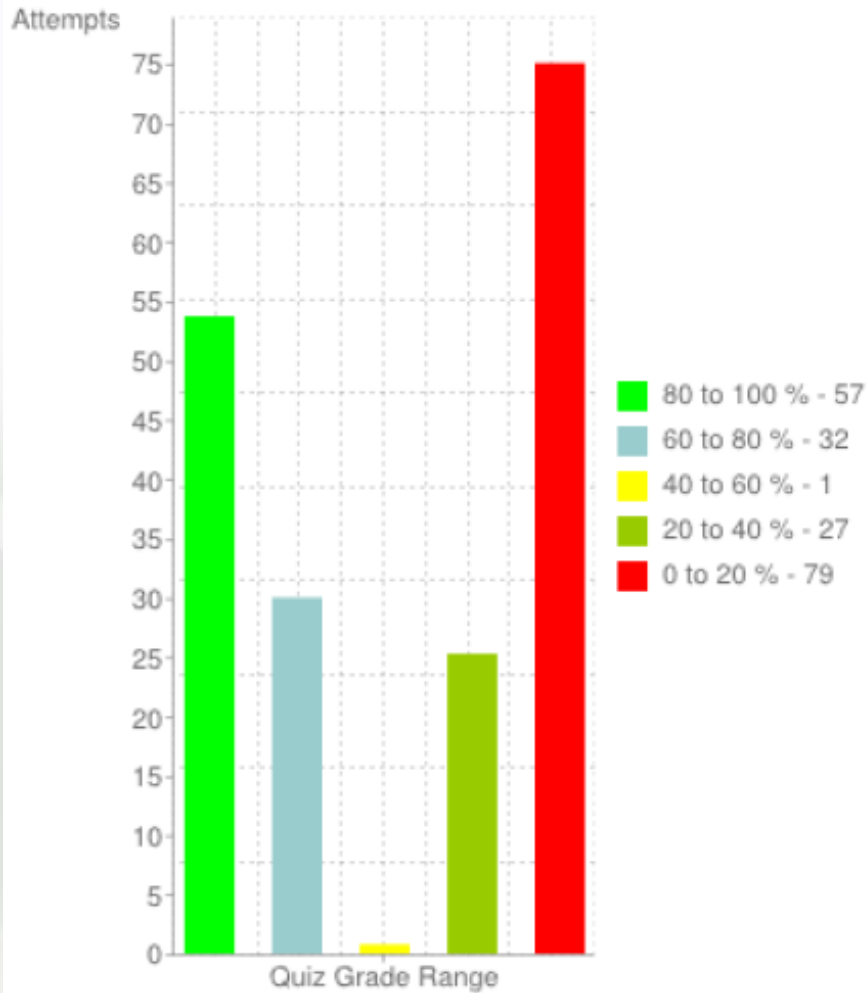
الشكل يوضح كلاً من عدد ونسب الاجابات الصحيحة والخاطئة على السؤال.

عدد الطلبة الذين اجابوا على السؤال



العدد الكلي : 70

الشكل يوضح كلاً من عدد ونسب الاجابات الصحيحة والخاطئة على السؤال.



تقارير الطالب

الوقت المستخدم

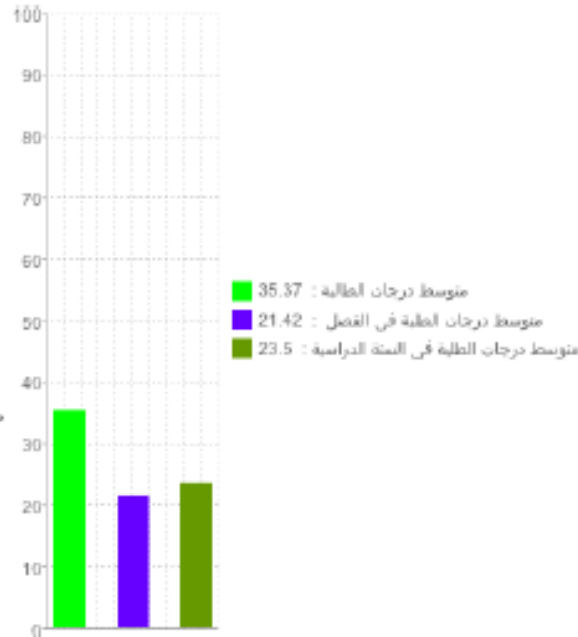
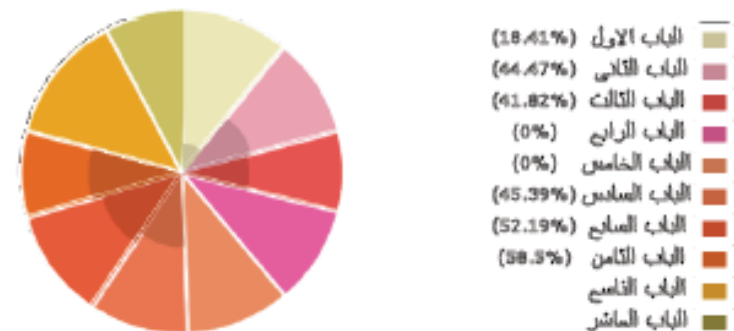
الوقت المستخدم في كل اختبار من قبل الطلبة.

الاختبار	الباب	الوقت
3مب2ط	الباب الثاني	0:17:16
3مب1ط	الباب الاول	0:03:45
3مب3ط	الباب الثالث	0:00:48
3مب4ط	الباب الرابع	0:01:43
3مب5ط	الباب الخامس	0:01:16
3مب6ط	الباب السادس	0:20:46
3مب7ط	الباب السابع	0:21:00
3مب8ط	الباب الثامن	0:13:30

الوقت الكلي الذي قضته الطلبة في استخدام الموقع.

الوقت المستخدم في اللعبة	الوقت الكلي في الموقع
1:20:04	24:03:16

نتائج الاختبارات

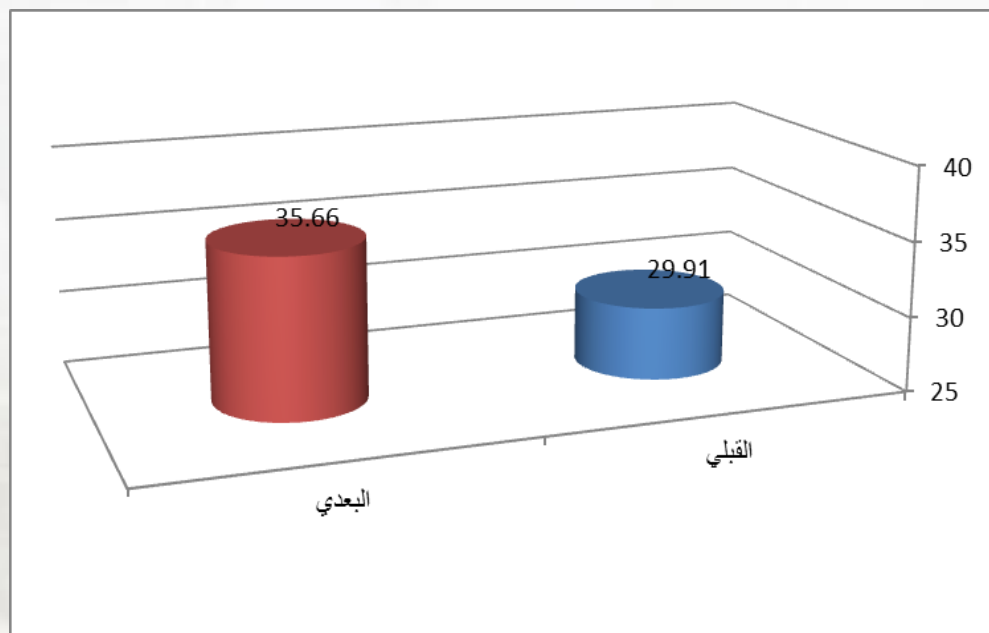


الشكل المبني يوضح متوسط الدرجات التي حصلت عليها الطلبة مقارنة بمتوسط درجات الطالبات في الصف والنسبة الدراسية.

نتائج الدراسة

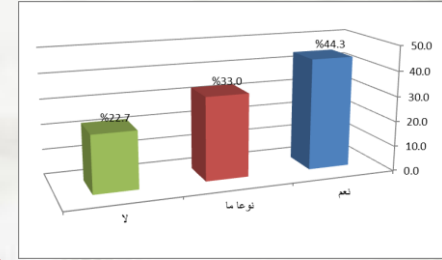
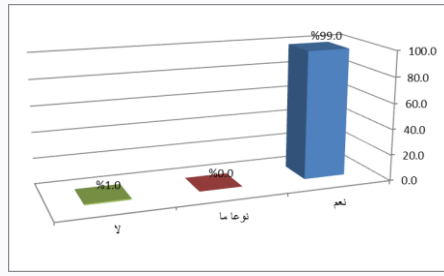
1 / من خلال التحليل الاحصائي تبين وجود فروق ذات دلالة إحصائية عند مستوى دلالة 0.05 ولكي نعرف مقدار التغير استخدمنا مربع ايتا

المتغير	التطبيق	المتوسط	الانحراف المعياري	قيمة (ت)	احتمال المعنوية	مربع إيتا (η^2) حجم التأثير ⁴
درجات الطالبات	القبلي	29.91	12.826	- 10.593	0.000	0.539 تأثير كبير
	البعدي	35.66	12.585			



2/ يوجد تفاعل لا بأس به مع لعبة (مدن التميز) من قبل الطالبات كأحد ألعاب المتصفح التعليمية الإلكترونية، حيث تراوحت نسبة التفاعل بين 43% إلى 100%.





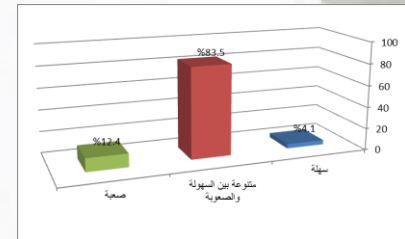
اللعبة واضحة وسهلة

تحتاج إلى تطوير في الفكرة والتصميم

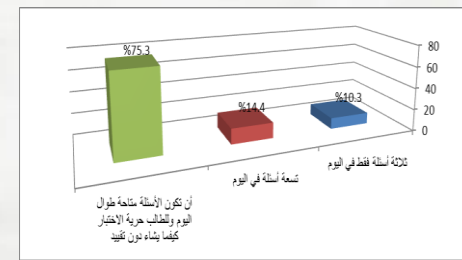
من خلال الاستبيانات

الطلاب يؤيدون دمج الألعاب المتصفح بالتعليم

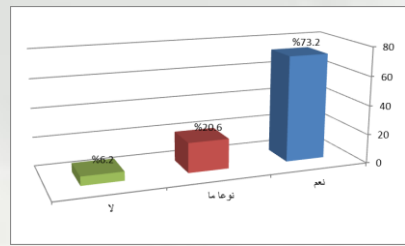
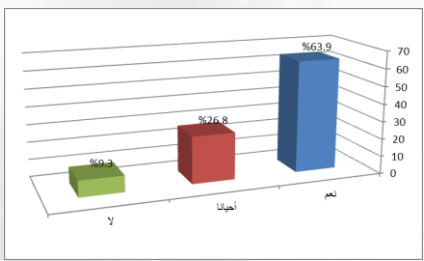
تنوعت الأسئلة في اللعبة بين السهولة والصعوبة

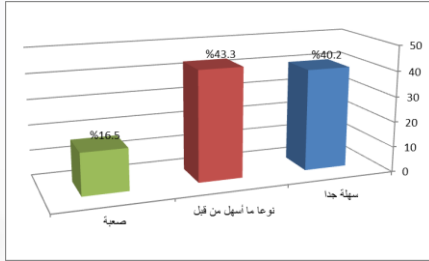


يفضل أن تكون الأسئلة متاحة طوال اليوم وبدون تقنين

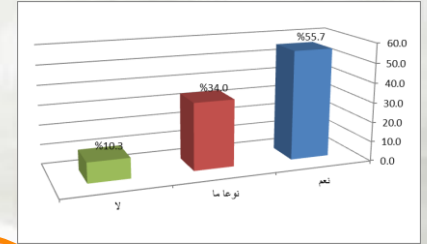


اللعبة ساهمت في تحسين مستوى الطلاب





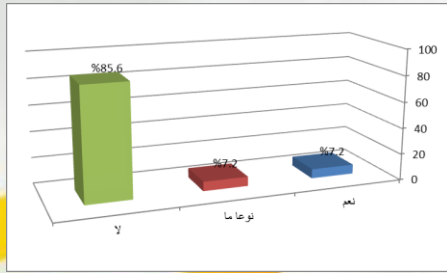
الأسئلة من نوع صح أو خطأ ومن نوع اختيار من متعدد أصبحت أسهل



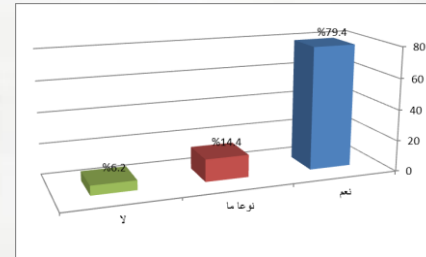
أغلب الطالبات لا يؤيدون وجود زر الصاعقة

من خلال الاستبيانات

أغلب الطالبات يرون أن زمن الاختبارات مناسب



أغلب الطالبات يرون أن التقارير ساهمت في بيان مستواهن



توصيات

- 1 / حث المعلمين والمعلمات على إنتاج ألعاب متصفح تخدم العملية التعليمية.
- 2 / تفعيل طرق تدريس الطلاب ومتابعتهم من قبل المعلمين باستخدام ألعاب المتصفح التعليمية.
- 3 / تقديم دورات تدريبية ومعارض تعليمية لتعريف المعلمين والمعلمات بألعاب المتصفح التفاعلية التعليمية.
- 4 / تضمين محتوى مقررات طرق التدريس الخاصة بكليات التربية بالمملكة العربية السعودية موضوعات تتعلق بألعاب المتصفح وأنواعها وتطبيقاتها في العملية التربوية التعليمية.

